

**TOPFORM**<sup>®</sup>



# **MONTAGETECHNIK**

## **für Fenster- und Türelemente**



Ausgabe: 2017/2018

Aktuelle Preise erhalten Sie auf unserer Homepage.

Herausgeber:

Kooperation Baubeschlag-Union GmbH & Co. KG,  
Perrotsweg 37, 63263 Neu-Isenburg

Redaktion:

Baubeschlag-Union GmbH & Co. KG

Gestaltung und Produktion:

Baubeschlag-Union GmbH & Co. KG

Quellenverzeichnis:

Seiten 5, 6 und 32 - Bilder aus:

RAL Gütegemeinschaft Fenster, Fassaden und Haustüren e.V.,

Leitfaden zur Planung und Ausführung der Montage von Fenstern und  
Haustüren für Neubau und Renovierung: 2014-03

Titelbild: Fotolia

(©) Dieser Katalog ist urheberrechtlich geschützt. Jeglicher Nachdruck, auch auszugsweise, ist nur mit ausdrücklicher Genehmigung des Herausgebers gestattet. Die Baubeschlag-Union GmbH & Co. KG haftet weder für Druckfehler und fehlerhafte Darstellungen in diesem Katalog, noch für die Produktbeschreibung, technischen Angaben, Abbildungen und Preise. Die Gewährleistung richtet sich nach den zwischen den jeweiligen Partnern des Kaufvertrags vereinbarten Bedingungen.

Änderungen behalten wir uns ohne vorherige Benachrichtigung vor.

|  |                 |
|--|-----------------|
| <b>1 STAND DER TECHNIK IN DER FENSTERMONTAGE</b>   | <b>SEITE 04</b> |
| <b>2 SORTIMENTS- UND PRODUKTÜBERSICHT</b>          | <b>SEITE 07</b> |
| <b>3 FUGENDICHTUNGSBÄNDER</b>                      | <b>SEITE 10</b> |
| <b>4 MULTIFUNKTIONSBÄNDER</b>                      | <b>SEITE 11</b> |
| <b>5 FENSTERFOLIEN / ABDICHTUNGSBESCHICHTUNGEN</b> | <b>SEITE 14</b> |
| <b>6 PU-SCHÄUME</b>                                | <b>SEITE 17</b> |
| <b>7 DICHTSTOFFE</b>                               | <b>SEITE 19</b> |
| <b>9 KLEBER</b>                                    | <b>SEITE 20</b> |
| <b>10 BEFESTIGUNG</b>                              | <b>SEITE 21</b> |
| <b>11 ZUBEHÖR</b>                                  | <b>SEITE 22</b> |
| <b>12 MONTAGE-ABC</b>                              | <b>SEITE 30</b> |

## Zusammenfassung der Regelwerke in der Fenstermontage

---

- ▶ RAL-Leitfaden Planung und Ausführung zur Montage von Fenstern und Haustüren
- ▶ EnEV § 6 Mindestluftwechsel
- ▶ EnEV § 7 Wärmeschutz und Energieeinsparung in Gebäuden
- ▶ Gebrauchstauglichkeitsnachweis MO 01/1 für Abdichtung
- ▶ Gebrauchstauglichkeitsnachweis MO 02/1 für Befestigung
- ▶ DIN 4108-7 Luftdichtheit von Gebäuden
- ▶ DIN 18540 Abdichtung von Fugen mit Dichtstoffen
- ▶ IVD-Merkblatt 9 – Spritzbare Dichtstoffe in der Anschlussfuge für Fenster und Außentüren
- ▶ DIN 18542 Abdichtung von Fugen mit Fugendichtungsbändern
- ▶ IVD-Merkblatt 26 – Abdichten von Fenster- und Fassadenfugen mit vorkomprimierten und imprägnierten Fugendichtbändern
- ▶ DIN 4108 Raumklima und Tauwasserschutz
- ▶ DIN 4109 Schallschutz
- ▶ DIN 4102 Brandschutz
- ▶ DIN 18202/18203 Bauwerkstoleranzen
- ▶ DIN 18195 Bauwerksabdichtungen
- ▶ DIN 18355 Tischlerarbeiten
- ▶ DIN 1055 Längen- und Formänderungen, Kräfte und Eigengewicht
- ▶ DIN 1053 Mauerwerk
- ▶ DIN 18008-4 (TRAV)
- ▶ ETB-Richtlinie „Bauteile gegen Absturz sichern“
- ▶ DIN EN 1627 Einbruchschutz
- ▶ Landesbauordnungen
- ▶ Statische Anforderungen
- ▶ Wohngesunde Produkte mit EMICODE EC 1/ EC 1 Plus R
- ▶ Spezifische Richtlinien, Merkblätter, Normen und Gesetzblätter

## Das Fenstermontage-System

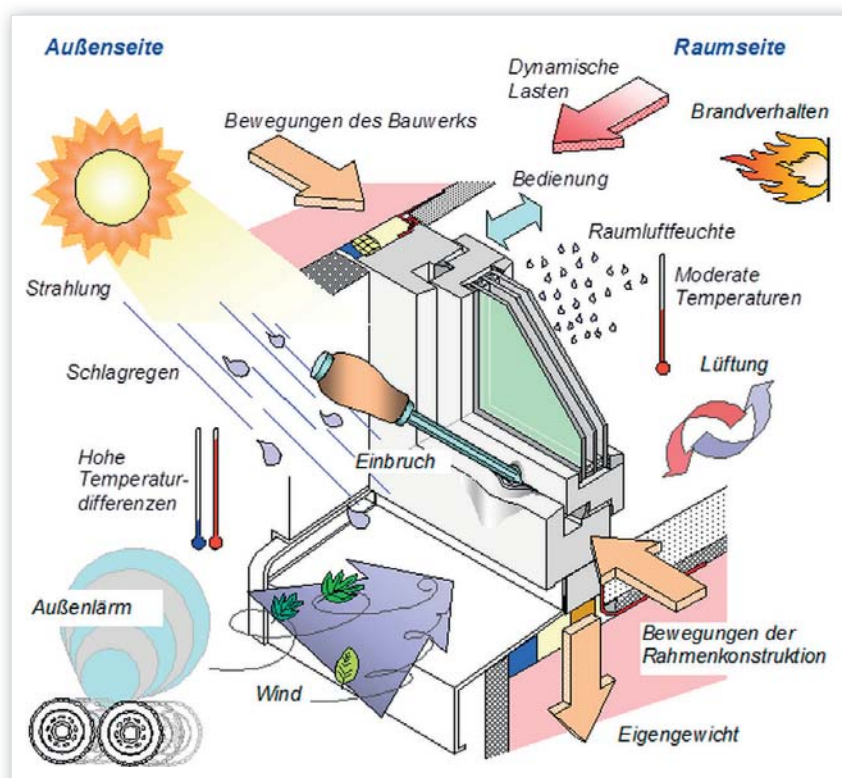
In Zusammenarbeit mit namhaften Herstellern von Befestigungs- und Abdichtungsprodukten hat die CA Brill GmbH nach den Vorgaben der anerkannten Regeln der Technik ein umfassendes Fenstermontagesystem für Bauelemente entwickelt.

Unser Ziel war es, für den Montageverantwortlichen einen praxistauglichen Ratgeber zu erstellen, der die aktuellen allgemeingültigen Anforderungen und Grundlagen des Regelwerkes für die Fenster- und Türenmontage erfüllt. Das CA Brill Fenstermontage-System umfasst ausschließlich hochwertige geprüfte Produkte für Ihre perfekte Fenstermontage.

Wir geben Ihnen hiermit ein einfaches Nachschlagewerk für den täglichen Gebrauch an die Hand, mit dem Sie die gesetzlichen Regelungen im Rahmen der VOB (Vergabe- und Vertragsordnung für Bauleistungen) mit einer dauerhaften Gebrauchstauglichkeit und den optischen und bauphysikalischen Anforderungen des Planers und Bauherrn auf den Punkt bringen können.

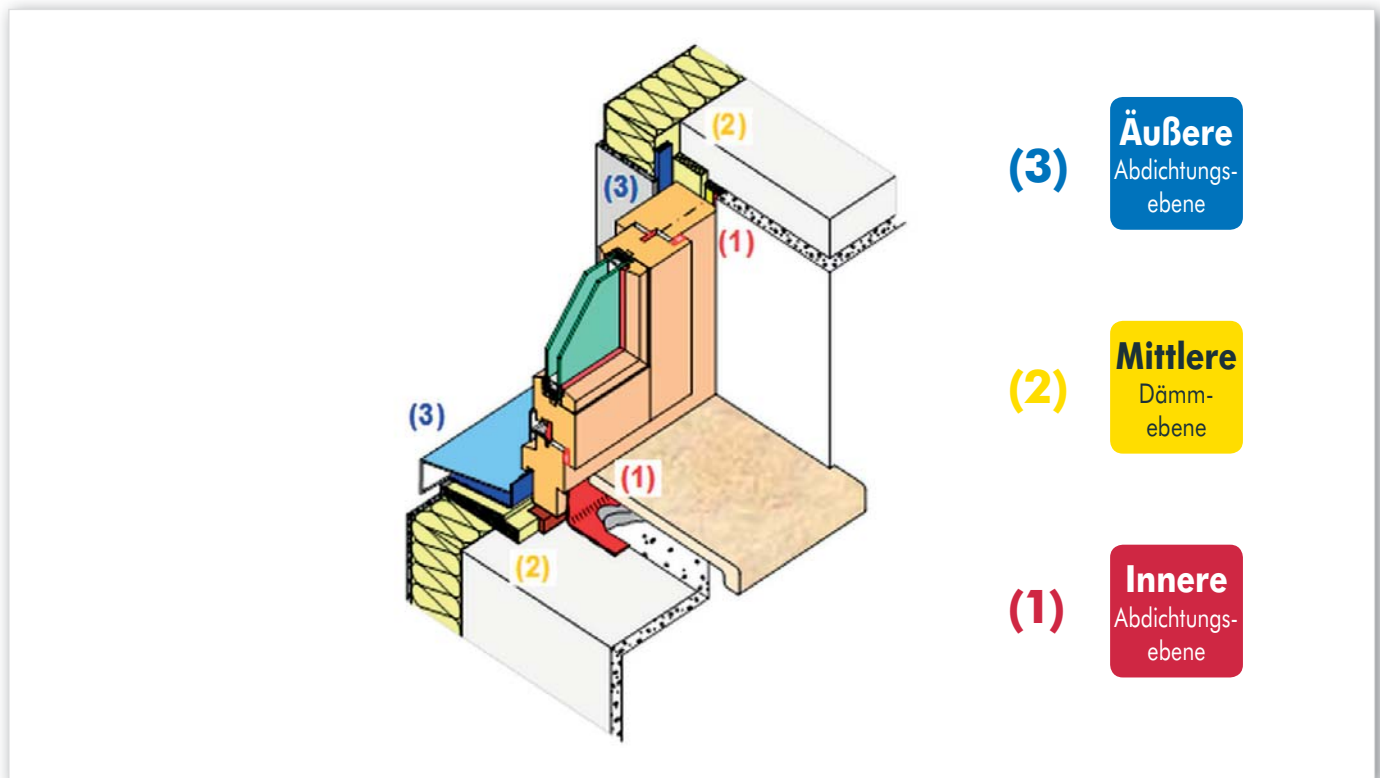
## Einwirkende Belastungen und Kräfte auf das Bauelement

In der unten stehenden Abbildungen sehen Sie die vielfältigen Anforderungen an das Bauelement, die bei der Planung und Montage berücksichtigt werden müssen. Hierbei ist insbesondere auf das Zusammenspiel der Belastungen und Kräfte zu achten. Bei weiteren Fragen wenden Sie sich gern an unser CA Brill Team. Wir freuen uns auf Sie.



Quelle: RAL Gütegemeinschaft Fenster, Fassaden und Haustüren e.V., Leitfaden zur Montage: 2014-03

## Das 3-Ebenen-System



Quelle: RAL Gütegemeinschaft Fenster, Fassaden und Haustüren e.V., Leitfaden zur Montage: 2014-03

### Äußere Abdichtungs- ebene

Die äußere Wetterschutzebene muss dauerhaft schlagregendicht und dampfdiffusionsoffen ausgeführt werden. Eventuell anfallende Feuchtigkeit aus der Dämmebene kann so nach außen entweichen.

### Mittlere Dämm- ebene

Die mittlere Abdichtungsebene dient hauptsächlich der Wärme- und Schalldämmung und muss möglichst vollständig mit Dämmstoffen ausgefüllt werden.

### Innere Abdichtungs- ebene

Die innere Abdichtung dient zur Trennung von Raum- und Außenklima. Sie muss luftdicht und dampfdiffusionsdichter als die äußere Abdichtungsebene ausgeführt werden. Die Luftdichtigkeitsebene soll verhindern, dass feuchtigkeitsangereicherte Raumluft in die Wärmedämmung eindringt, und dort als Tauwasser mögliche Schäden anrichtet.

|  |  |  |
|--|--|--|
| <b>Äußere</b><br>Abdichtungs-<br>ebene | <b>FUGENDICHTUNGSBÄNDER</b><br><b>MULTIFUNKTIONSBÄNDER</b><br><b>FENSTERFOLIEN / ABDICHTUNGSBESCHICHTUNGEN</b><br><b>DICHTSTOFFE</b> | <b>KAPITEL 3</b><br><b>KAPITEL 4</b><br><b>KAPITEL 5</b><br><b>KAPITEL 7</b> |
|--|--|--|

|                                   |  |                                      |
|-----------------------------------|--|--------------------------------------|
| <b>Mittlere</b><br>Dämm-<br>ebene | <b>MULTIFUNKTIONSBÄNDER</b><br><b>PU-SCHÄUME</b> | <b>KAPITEL 4</b><br><b>KAPITEL 6</b> |
|-----------------------------------|--|--------------------------------------|

|  |   |  |
|--|---|--|
| <b>Innere</b><br>Abdichtungs-<br>ebene | <b>MULTIFUNKTIONSBÄNDER</b><br><b>FENSTERFOLIEN / ABDICHTUNGSBESCHICHTUNGEN</b><br><b>DICHTSTOFFE</b> | <b>KAPITEL 4</b><br><b>KAPITEL 5</b><br><b>KAPITEL 7</b> |
|--|---|--|

|               |                      |                  |
|---------------|----------------------|------------------|
| <b>KLEBER</b> | Fensterfolien-Kleber | <b>KAPITEL 9</b> |
|---------------|----------------------|------------------|

|                    |                               |                   |
|--------------------|-------------------------------|-------------------|
| <b>BEFESTIGUNG</b> | Direkt-Befestigungs-Schrauben | <b>KAPITEL 10</b> |
|--------------------|-------------------------------|-------------------|

|                |   |                   |
|----------------|---|-------------------|
| <b>ZUBEHÖR</b> | Flachleiste<br>Verarbeitungs-Pistolen<br>Glasklötze<br>Nützliche Helfer | <b>KAPITEL 11</b> |
|----------------|---|-------------------|

# 2 PRODUKTÜBERSICHT

## PRODUKTE FÜR DIE ÄUSSERE ABDICHTUNGSEBENE

**Äußere**  
Abdichtungs-  
ebene

|                                    |       |
|------------------------------------|-------|
| Topform Fugendichtband BG 1        | S. 10 |
| Topform TOP TEC AKTIV Fensterfolie | S. 15 |
| Topform TOP AKTIV Fensterfolie     | S. 15 |
| Topform TOP TEC Allwetterfolie     | S. 16 |
| Topform Silikon                    | S. 19 |

## PRODUKTE FÜR DIE MITTLERE DÄMMEBENE

**Mittlere**  
Dämm-  
ebene

|   |       |
|---|-------|
| Topform 1K Pistolenschäum (Montageschaum) | S. 17 |
| Topform 1K Pistolenschäum TOP500          | S. 17 |
| Topform 2K Montageschaum                  | S. 18 |

## PRODUKTE FÜR DIE INNERE ABDICHTUNGSEBENE

**Innere**  
Abdichtungs-  
ebene

|                                    |       |
|------------------------------------|-------|
| Topform TOP TEC AKTIV Fensterfolie | S. 15 |
| Topform TOP AKTIV Fensterfolie     | S. 15 |
| Topform TOP TEC Allwetterfolie     | S. 16 |
| Topform Silikon                    | S. 19 |
| Topform Acryl                      | S. 19 |

## PRODUKTE FÜR ALLE DREI MONTAGE-EBENEN

**Äußere**  
Abdichtungs-  
ebene

**Mittlere**  
Dämm-  
ebene

**Innere**  
Abdichtungs-  
ebene

|   |       |
|---|-------|
| Topform TRIO TOP Aktiv Multifunktionsband     | S. 12 |
| Topform TRIO TOP Multifunktionsband           | S. 12 |
| Topform TRIO TOP AKTIV UBA Multifunktionsband | S. 13 |

## KLEBER

Topform Öko Folien-Kleber S. 20

## BEFESTIGUNG

Topform Fensterrahmenschraube Senkopf S. 21

Topform Fensterrahmenschraube Linsenkopf S. 21

Topform Fensterrahmenschraube Zylinderkopf S. 21

## ZUBEHÖR

Topform Flachleiste mit Lippe S. 22

Topform Flachleiste ohne Lippe S. 22

Topform Dichtbandschere S. 23

Topform Silikonkartuschenmesser S. 23

Topform Schaumpistole TOP GUN S. 24

Topform Kartuschenpistole TOP GUN II S. 24

Topform Dichtband-Klammer S. 25

Topform Klettgurt-Set S. 25

Topform Verglasungsklötze S. 26

Topform Lastabtragungsklötze S. 28

# 3 FUGENDICHTUNGSBÄNDER

## TOPFORM Fugendichtband BG 1

TOPFORM®



Das TOPFORM Fugendichtband BG1 dient zur witterungsbeständigen äußeren schlagregensicheren Abdichtung von Anschlussfugen bei der Fenstermontage.

### Eigenschaften

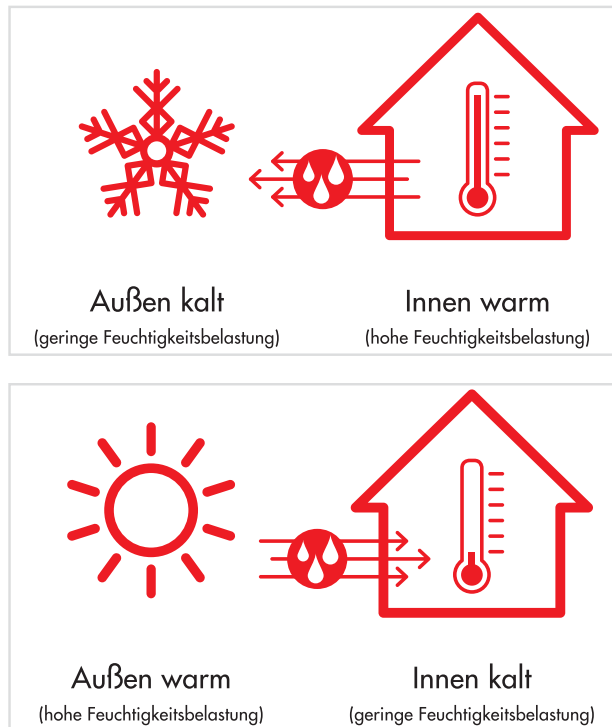
- Schlagregendicht mind. 600 Pa (gemäß BG1 nach DIN 18542)
- Witterungs- und UV-beständig
- Dampfdiffusionsoffen

| Best.-Nr. | Fugentiefe<br>mm | Fugenbreite<br>mm | Länge<br>m | Farbe     | VPE   | ME  |
|-----------|------------------|-------------------|------------|-----------|-------|-----|
| 080346    | 10               | 2-4               | 9,7        | grau      | 106,7 | MTR |
| 080353    | 10               | 2-4               | 9,7        | anthrazit | 106,7 | MTR |
| 079036    | 15               | 3-6               | 7,8        | grau      | 54,6  | MTR |
| 080360    | 15               | 3-6               | 7,8        | anthrazit | 54,6  | MTR |
| 079043    | 15               | 4-10              | 5,5        | grau      | 38,5  | MTR |
| 080377    | 15               | 4-10              | 5,5        | anthrazit | 38,5  | MTR |
| 079050    | 15               | 5-12              | 4,2        | grau      | 29,4  | MTR |
| 080384    | 15               | 5-12              | 4,2        | anthrazit | 29,4  | MTR |
| 079074    | 20               | 6-15              | 2,5        | grau      | 12,5  | MTR |
| 080391    | 20               | 6-15              | 2,5        | anthrazit | 12,5  | MTR |
| 080544    | 20               | 9-20              | 2,5        | grau      | 12,5  | MTR |
| 080551    | 20               | 9-20              | 2,5        | anthrazit | 12,5  | MTR |

Äußere  
Abdichtungs-  
ebene

## Neue Performance bei Multifunktionsbändern

- ▶ Warum eigentlich ein Abdichtungsprodukt mit einer feuchtevariablen/feuchteadaptiven Funktionsmembran?



- ▶ Was ist eine feuchtevariable/feuchteadaptive Membrane?

Auskunft gibt dazu die Definition der DIN 4108-3:

"Bauteilschicht, die ihren sd-Wert in Abhängigkeit von der mittleren umgebenden Luftfeuchte von diffusions-hemmend nach diffusionsoffen verändert („feuchteadaptive Dampfbremse“)."

- ▶ Was ist das Ziel?

Ausgehend von dem klassischen RAL Abdichtungs-Prinzip bezüglich des Wasserdampfdiffusionsstroms „Innen dichter als Außen“, welches damit nur alleine die klassische "Heizperiode" abbildet, ist es die Aufgabe einer feuchtevariablen Membran/Folie, eine Dampfbremse zu schaffen. Diese ist in der Lage, unter verschiedenen Umgebungsbedingungen einen Wasserdampfaustausch zwischen der Raumluft bzw. der Außenluft und dem Inneren eines Bauteils (der Fugendämmung) zu sichern, um Beschädigungen der verwendeten und angrenzenden Baumaterialien durch Feuchtigkeit weitestgehend auszuschließen und dies unter der Betrachtung aller Klimabedingungen während eines ganzen Jahres.

- ▶ Welcher Vorteil entsteht dadurch bei der Montage?

Das Multifunktionsband TRIO TOP AKTIV ist ein Abdichtungsprodukt für die gesamte Fensteranschlussfuge und verfügt über feuchteadaptive Funktionsmembranen. Die Verwechslungsgefahr von der Innen- und Außenseite des Bandes ist bei der Montage ausgeschlossen, da durch das intelligente Feuchtemanagement die Vorgabe „Innen dichter als Außen“ nicht mehr richtungsgebunden stattfinden muss. Damit entsteht eine dauerhaft trockene Fensteranschlussfuge.

# 4 MULTIFUNKTIONSSBÄNDER

## Topform TRIO TOP Aktiv Multifunktionsband

**TOPFORM**<sup>®</sup>

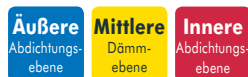


Das Multifunktionsband TRIO TOP AKTIV ist ein Abdichtungsprodukt für die gesamte Fensteranschlussfuge und verfügt über feuchteadaptive Funktionsmembranen, die sich in Ihrer Wasserdampfdurchlässigkeit der Feuchtebelastung anpassen. Bei erhöhter Umgebungsluftfeuchtigkeit erhöht sich auch der Diffusionswiderstand. Durch seinen variablen Sd-Wert und dem intelligenten Feuchtemanagement ist ein ganzjähriges Austrocknen der Fensteranschlussfuge gewährleistet.

### Eigenschaften

- Feuchteadaptiv nach EN ISO 12572
- Verwechslungsgefahr der Innen- und Außenseite des Bandes bei der Montage ausgeschlossen, da feuchtevariabel
- BG1 und BGR geprüft nach DIN 18542
- Schlagregendicht (Neubau  $\geq 600$  Pa / Sanierung  $\geq 300$  Pa)
- Schalldämmend
- Überputz- und Überstreichbar
- Gleiche Dimensionsgrößen sind doublierbar
- EC1 plus zertifiziert
- Das Multifunktionsband TRIO TOP AKTIV kann je nach Komprimierungsgrad für unterschiedliche Anwendungen eingesetzt werden.

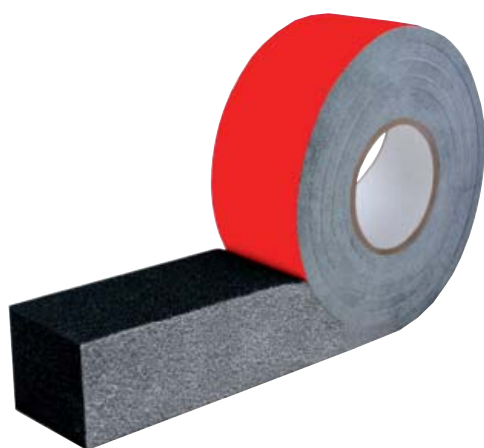
| Best.-Nr. | Fugentiefe mm | Neubau mm | Sanierung mm | Wärmedämmung mm | Rollenlänge m | VPE  | ME  |
|-----------|---------------|-----------|--------------|-----------------|---------------|------|-----|
| 080414    | 64            | 6-15      | 6-18         | 6-25            | 11,7          | 46,8 | MTR |
| 080421    | 64            | 10-20     | 10-24        | 10-33           | 9,4           | 37,6 | MTR |
| 080438    | 74            | 6-15      | 6-18         | 6-25            | 11,7          | 46,8 | MTR |
| 080445    | 74            | 10-20     | 10-24        | 10-33           | 9,4           | 37,6 | MTR |



NEUBAU - freie Bewitterung  
SANIERUNG - verdeckter Einbau

## Topform TRIO TOP Multifunktionsband

**TOPFORM**<sup>®</sup>

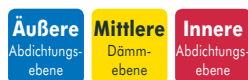


Das Multifunktionsband TRIO TOP ist ein imprägniertes, vorkomprimiertes Abdichtungsprodukt für die gesamte Fensteranschlussfuge. Es erfüllt die Eigenschaften der Schlagregendichtigkeit, Luftdichtigkeit und Wärmedämmung. Auf Grund seiner Seitenimprägnierung folgt es dem RAL-Prinzip „innen dichter als außen“.

### Eigenschaften

- Schlagregendicht (mind. 600 Pa)
- BG1 und BGR geprüft nach DIN 18542
- Bauteilprüfung gemäß ift- Richtlinie MO-01/1
- Schalldämmend
- Überputz- und Überstreichbar
- Gleiche Dimensionsgrößen sind doublierbar
- EC1 plus zertifiziert

| Best.-Nr. | Fugentiefe mm | Neubau mm | Rollenlänge m | VPE  | ME  |
|-----------|---------------|-----------|---------------|------|-----|
| 079098    | 64            | 7-15      | 6             | 18   | MTR |
| 079128    | 74            | 7-15      | 6             | 18   | MTR |
| 079104    | 64            | 10-20     | 4,5           | 13,5 | MTR |
| 079135    | 74            | 10-20     | 4,5           | 13,5 | MTR |



NEUBAU - freie Bewitterung

## Topform TRIO TOP AKTIV UBA Multifunktionsband

Das Multifunktionsband TRIO TOP AKTIV UBA ist ein Abdichtungsprodukt für den unteren Fensterbankanschluss und verfügt über feuchteadaptive Funktionsmembranen, die sich in Ihrer Wasserdampfdurchlässigkeit der Feuchtebelastung anpassen. Bei erhöhter Umgebungsluftfeuchtigkeit erhöht sich auch der Diffusionswiderstand. Durch seinen variablen Sd-Wert und dem intelligenten Feuchtmanagement ist ein ganzjähriges Austrocknen der Fensteranschlussfuge gewährleistet. Auf Grund der geringen Bautiefe ist dieses Produkt auch für besondere Anschlüsse geeignet.

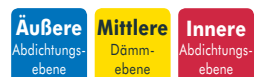
**TOPFORM**<sup>®</sup>



### Produktvorteile:

- Feuchteadaptiv nach EN ISO 12572
- Verwechslungsgefahr der Innen- und Außenseite des Bandes bei der Montage ausgeschlossen, da feuchtevariabel
- BG2 und luftdicht BGR geprüft nach DIN 18542
- Schlagregendicht  $\geq 600$  Pa
- Überputz- und Überstreichbar
- EC1 plus zertifiziert

| Best.-Nr. | Fugentiefe mm | Sanierung mm | Rollenlänge m | VPE   | ME  |
|-----------|---------------|--------------|---------------|-------|-----|
| 080452    | 30            | 6-15         | 11,7          | 128,7 | MTR |
| 080469    | 30            | 10-20        | 7,0           | 77,0  | MTR |



SANIERUNG - verdeckter Einbau

## Selbstklebende Folie

---

### ► Warum eigentlich multifunktionale Folien?

Das Regelwerk stellt die vielfältigsten Anforderungen bezüglich der Material-Eigenschaften und Montageausführungen an eine Fensteranschlussfolie. Fugendichtfolien sollen im Wesentlichen die unterschiedlichen Fugenbreiten und große Fugentoleranzen für die innere und äußere Bauanschlussfuge ausgleichen sowie schlagregendicht, winddicht, luftdicht, überputzbar und auch noch feuchtevariabel bzw. feuchteadaptiv sein. Daher ist der Wunsch nach einer solchen multifunktionalen Fensteranschlussfolie nur verständlich.

### ► Geht das überhaupt?

Ja! Wir haben gemeinsam mit den Folien-Herstellern genau diese Fensteranschlussfolie hergestellt. Sie erfüllt bei der täglichen Anwendung in den unterschiedlichsten Einbausituationen alle Anforderungen des Regelwerkes. Mit ihren variablen Eigenschaften in nur einer Ausführung erbringt sie einfach perfekt und ohne planerisches Risiko ihre Aufgabe.

### ► Was ist das Ziel?

Unser Anspruch ist es, für den Monteur eine Abdichtungsfolie für nahezu alle Fensterfugen zu liefern, die immer richtig und universell einsetzbar ist und damit eine einfache und sichere Montage gewährleistet.

### ► Welche Vorteile haben TOPFORM Folien?

Die Anforderungen des Regelwerkes werden mit unseren TOPFORM-Folien deutlich übertroffen. Die Haptik und die dadurch leichte und sichere Verarbeitung ist durch die leistungsstarke Selbstklebung zum Baukörper auch bei kalten, leicht feuchten Untergründen oder auch unebenen Glattstrichen vorbildlich.

## Topform TOP TEC AKTIV Fensterfolie

Die Fensterfolie TOP TEC AKTIV ist ein Abdichtungsprodukt für die innere und äußere Fensteranschlussfuge und verfügt über eine feuchteadaptive Funktionsmembrane, die sich in Ihrer Wasserdampfdurchlässigkeit der Feuchtebelastung anpasst. Bei erhöhter Umgebungsluftfeuchtigkeit erhöht sich auch der Diffusionswiderstand. Sie hat ein überputzbares Vlies, das sowohl in Längs- als auch in Querrichtung dehnbar ist. Zur sicheren Verklebung am Blendrahmen ist sie mit einer verbreiterten Selbstklebung ausgerüstet. Die leistungsstarke und dauerhaft vollflächige Selbstklebung sorgt für die perfekte Verklebung auf nahezu allen bauüblichen Untergründen.

### Eigenschaften

- Feuchteadaptiv nach EN 12572
- Einsetzbar für die innere und äußere Fensteranschlussfuge, da feuchtevariabel
- Ab -10°C zu verarbeiten
- Luftdicht nach EN 1026
- Schlagregendicht  $\geq 1050$  Pa gemäß EN 1027
- 3 Monate UV- und Witterungsbeständig
- Überputzbar
- EC1 plus zertifiziert

| Best.-Nr. | Breite mm | Rollenlänge m | VPE | ME  |
|-----------|-----------|---------------|-----|-----|
| 080476    | 75        | 50            | 200 | MTR |
| 080483    | 100       | 50            | 150 | MTR |
| 080490    | 150       | 50            | 100 | MTR |



## Topform TOP AKTIV Fensterfolie

Die Fensterfolie TOP AKTIV ist ein Abdichtungsprodukt für die innere und äußere Fensteranschlussfuge und verfügt über eine feuchtevariable Funktionsmembrane, die sich in Ihrer Wasserdampfdurchlässigkeit der Feuchtebelastung anpasst. Bei erhöhter Umgebungsluftfeuchtigkeit erhöht sich auch der Diffusionswiderstand. Zur universellen sicheren Verklebung zum Blendrahmen ist sie mit zwei Selbstklebestreifen ausgerüstet. Die Verklebung zum Baukörper erfolgt mit TOPFORM ÖKO FOLIEN-KLEBER.

### Eigenschaften

- Feuchteadaptiv nach DIN 4108-3
- Einsetzbar für die innere und äußere Fensteranschlussfuge, da feuchtevariabel
- Ab -5°C zu verarbeiten
- Luftdicht nach DIN 4108-7
- Schlagregendicht  $\geq 600$  Pa gemäß EN 1027
- 3 Monate UV- und Witterungsbeständig
- Vliesseite überputzbar
- EC1 plus zertifiziert

| Best.-Nr. | Breite mm | Rollenlänge m | VPE | ME  |
|-----------|-----------|---------------|-----|-----|
| 078572    | 70        | 50            | 250 | MTR |
| 078589    | 100       | 50            | 150 | MTR |
| 078596    | 140       | 50            | 100 | MTR |



## Topform TOP TEC Allwetterfolie

**TOPFORM**<sup>®</sup>



Die TOP TEC Allwetterfolie ist eine vollflächig selbstklebende Anschlussabdichtung aus polymermodifizierten Bitumen für Fenster- und Fassadenelemente. Besonders im Fußpunktbereich dient die 1,5 mm dicke Spezialfolie zur perfekten Abdichtung, wie es in der DIN 18195 Teil 4+5 gefordert wird. Die leistungsstarke und dauerhaft vollflächige Selbstklebung sorgt für die perfekte Verklebung auf nahezu allen bauüblichen Untergründen sowie auf verschiedenen Kaltbitumen.

### Eigenschaften:

- Gemäß DIN 18195 Teil 4+5
- Ab -5°C zu verarbeiten
- Verarbeitung auf leicht feuchten Untergründen
- Wind-, Luft- und Wasserdicht
- Mehrfach geteiltes Abdeckpapier

| Best.-Nr. | Ausführung<br>mm | Rollenlänge<br>m | VPE | ME  |
|-----------|------------------|------------------|-----|-----|
| 080513    | 1,5 x 200        | 20               | 40  | MTR |
| 080520    | 1,5 x 300        | 20               | 20  | MTR |

**Äußere**  
Abdichtungs-  
ebene

**Innere**  
Abdichtungs-  
ebene

## Topform 1K Pistolenschaum (Montageschaum)

Einkomponentiger, feuchtigkeithärtender Polyurethan-Schaum mit FCKW- und HFKW-freiem Treibmittel.

### Eigenschaften:

- Außerst sparsamer Verbrauch und genaue Dosierungsmöglichkeit
- Entspricht unter anderem den Umweltvorschriften für die Ozonschicht
- Schalldämmwert bis 60dB
- Verarbeitbar ab +5°C bis +35°C
- Baustoffklasse B2
- Voll belastbar nach 24 Stunden

### Verwendungszweck:

- Verfüllung der Anschlussfugen von Fenster- und Türrahmen.
- Dämmung und Isolierung

| Best.-Nr. | Inhalt ml | VPE | ME  |
|-----------|-----------|-----|-----|
| 077001    | 750       | 12  | STK |

**Mittlere**  
Dämm-  
ebene



**TOPFORM**<sup>®</sup>



## Topform 1K Pistolenschaum TOP500

Einkomponentiger, feuchtigkeithärtender Polyurethan-Schaum mit FCKW- und HFKW-freiem Treibmittel.

### Eigenschaften

- Gebrauchsfertig, einkomponentig, selbstexpandierend
- Schalldämmwert 61dB
- Verarbeitbar ab +5°C bis +35°C
- Baustoffklasse B2
- Voll belastbar nach 12 Stunden
- Grau

### Verwendungszweck

- Verfüllung der Anschlussfugen von Fenster- und Türrahmen
- Dämmung und Isolierung

| Best.-Nr. | Inhalt ml | VPE | ME  |
|-----------|-----------|-----|-----|
| 080322    | 500       | 12  | STK |

**Mittlere**  
Dämm-  
ebene



**TOPFORM**<sup>®</sup>



## Topform 2K Montageschaum

**TOPFORM**<sup>®</sup>



Zweikomponentiger, feuchtigkeitshärtender Polyurethan-Montageschaum mit CFK-, HCFK- und HFK-freiem Treibmittel.

### Eigenschaften:

- verarbeitbar ab +5°C bis +35°C
- klebefrei nach ca. 4 Minuten
- schneidbar nach ca. 10 Minuten
- nach ca. 30 Minuten
- Baustoffklasse B2
- Ausbeute ca. 12 Liter (freigeschäumt)

### Verwendungszweck:

- Montage von Türzargen, Fensterrahmen und Holztürfuttern
- zum Füllen und Abdichten von Hohlräumen und Fugen

| Best.-Nr. | Inhalt<br>ml | VPE | ME  |
|-----------|--------------|-----|-----|
| 077032    | 400          | 12  | STK |

**Mittlere**  
Dämm-  
ebene

## Topform Silikon

Dauerelastischer, neutral vernetzender Fugendichtstoff auf Oxyim-Basis.

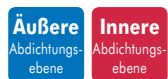
### Eigenschaften:

- verarbeitbar ab +5° C bis +35° C
- UV-, witterungs- und alterungsbeständig
- DIN 18545-T2, Gruppe E
- max. Gesamtverformung: 25%

### Verwendungszweck:

- Fensteranschlüsse
- Anschlussfugen
- und andere Dehnungsfugen.

| Best.-Nr. | Farbe       | Ausführung     | Inhalt ml | VPE | ME  |
|-----------|-------------|----------------|-----------|-----|-----|
| 080056    | transparent | Kartusche      | 310       | 15  | STK |
| 080100    | transparent | Schlauchbeutel | 600       | 12  | STK |
| 080094    | weiß        | Kartusche      | 310       | 15  | STK |
| 080124    | weiß        | Schlauchbeutel | 600       | 12  | STK |



TOPFORM®



## Topform Acryl

Anstrichverträglicher Dichtstoff.

### Eigenschaften:

- Verarbeitbar ab +5°C bis +30°C
- Kühl lagern - 12 Monate lagerfähig
- Anstrichverträglich mit Dispersions- und Alkydharzfarben
- Plastoelastisch, witterungsbeständig
- Geruchlos, gute Haftung
- Max. Gesamtverformung: 10%

### Verwendungszweck:

- Zum Dichten von Rissen und Fugen in Stein, Faserzement und Holz, zum Abdichten von Anschlussfugen zwischen Fenster-/Türrahmen und Mauerwerk, Beton und Putz, Treppen und Wänden.
- Nicht geeignet für Dehnungsfugen.
- Hinweis: Untergründe müssen sauber, trocken, fett- und staubfrei sein

| Best.-Nr. | Farbe | Ausführung | Inhalt ml | VPE | ME  |
|-----------|-------|------------|-----------|-----|-----|
| 080117    | weiß  | Kartusche  | 310       | 15  | STK |



TOPFORM®



**TOPFORM**<sup>®</sup>



## Topform Öko Folien-Kleber

Elastischer 1K-Kleber auf Hybrid-Basis.

### Eigenschaften

- Sehr emissionsarm
- Gute Verklebung bei leicht feuchten Untergründen
- Lösemittel-, Isocyanat- und Silikonfrei
- Alterungs- und Frühregenbeständigkeit
- Geruchslos, breites Haftspektrum
- Kleber polymerisiert bei Kontakt mit der Luftfeuchtigkeit

### Verwendungszweck

- Für die Verklebung von TOPFORM Fensterfolien zur Herstellung von luft- und windsicheren Anschlüssen auf bauüblichen Untergründen

| Best.-Nr. | Farbe | Ausführung   | Inhalt ml | VPE | ME  |
|-----------|-------|--------------|-----------|-----|-----|
| 080216    | weiß  | Kartusche    | 310       | 12  | STK |
| 080223    | weiß  | Folienbeutel | 600       | 20  | STK |



## TOPFORM Fenster-Rahmenanker, Senkkopf

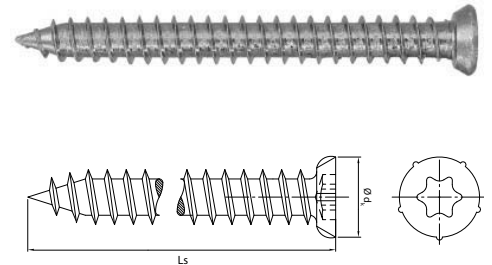
### Eigenschaften

- Senkkopf
- TX-Antrieb
- hell verzinkt

### Verwendungszweck

- Für die Fenster- und Türrahmenmontage im Bereich Kunststoff

| Best.-Nr. | Ausführung | Ø d1 x Länge |        | VPE | ME  |
|-----------|------------|--------------|--------|-----|-----|
|           |            | Ls mm        |        |     |     |
| 002010    | Senkkopf   | 7,5 x        | 52 mm  | 100 | STK |
| 002027    | Senkkopf   | 7,5 x        | 72 mm  | 100 | STK |
| 002034    | Senkkopf   | 7,5 x        | 92 mm  | 100 | STK |
| 002041    | Senkkopf   | 7,5 x        | 112 mm | 100 | STK |
| 002058    | Senkkopf   | 7,5 x        | 132 mm | 100 | STK |
| 002065    | Senkkopf   | 7,5 x        | 152 mm | 100 | STK |
| 002072    | Senkkopf   | 7,5 x        | 182 mm | 100 | STK |
| 002096    | Senkkopf   | 7,5 x        | 212 mm | 100 | STK |



TOPFORM®



## TOPFORM Fenster-Rahmenanker, Zylinderkopf

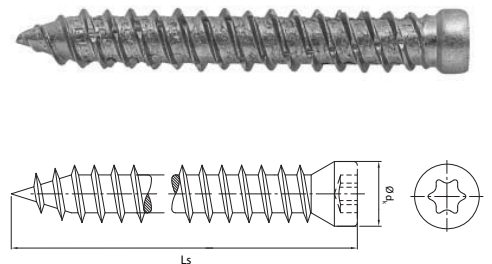
### Eigenschaften

- Zylinderkopf
- TX-Antrieb
- hell verzinkt

### Verwendungszweck

- Für die Fenster- und Türrahmenmontage im Bereich Holz

| Best.-Nr. | Ausführung   | Ø d1 x Länge |        | VPE | ME  |
|-----------|--------------|--------------|--------|-----|-----|
|           |              | Ls mm        |        |     |     |
| 001518    | Zylinderkopf | 7,5 x        | 52 mm  | 100 | STK |
| 001525    | Zylinderkopf | 7,5 x        | 72 mm  | 100 | STK |
| 001532    | Zylinderkopf | 7,5 x        | 92 mm  | 100 | STK |
| 001549    | Zylinderkopf | 7,5 x        | 112 mm | 100 | STK |
| 001556    | Zylinderkopf | 7,5 x        | 132 mm | 100 | STK |
| 001563    | Zylinderkopf | 7,5 x        | 152 mm | 100 | STK |
| 001570    | Zylinderkopf | 7,5 x        | 182 mm | 100 | STK |
| 001594    | Zylinderkopf | 7,5 x        | 212 mm | 100 | STK |



TOPFORM®



## TOPFORM Fenster-Rahmenanker, Linsenkopf

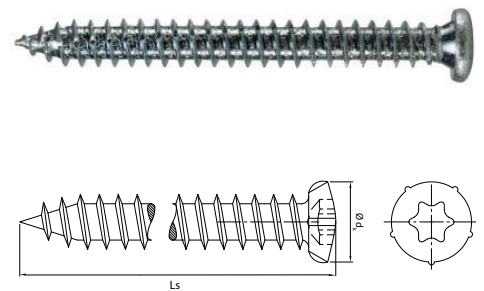
### Eigenschaften

- Linsenkopf
- TX-Antrieb
- hell verzinkt

### Verwendungszweck

- Für die Fenster- und Türrahmenmontage im Bereich Kunststoff

| Best.-Nr. | Ausführung | Ø d1 x Länge |        | VPE | ME  |
|-----------|------------|--------------|--------|-----|-----|
|           |            | Ls mm        |        |     |     |
| 001617    | Linsenkopf | 7,5 x        | 72 mm  | 100 | STK |
| 001624    | Linsenkopf | 7,5 x        | 92 mm  | 100 | STK |
| 001631    | Linsenkopf | 7,5 x        | 112 mm | 100 | STK |
| 001648    | Linsenkopf | 7,5 x        | 132 mm | 100 | STK |
| 001655    | Linsenkopf | 7,5 x        | 152 mm | 100 | STK |
| 001662    | Linsenkopf | 7,5 x        | 182 mm | 100 | STK |
| 001679    | Linsenkopf | 7,5 x        | 212 mm | 100 | STK |



TOPFORM®

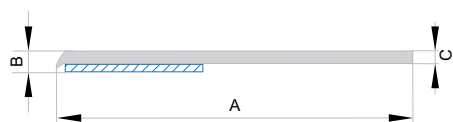


## Flachleiste auf Rolle ohne Lippe, selbstklebend

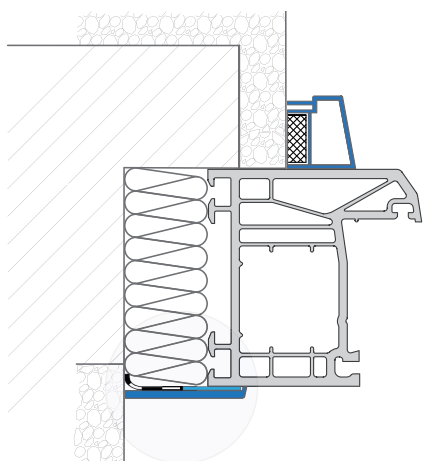
**TOPFORM®**



- Flachleisten auf Rolle mit Schaumklebeband
- PVC, für den Außen- und Innenbereich
- Weiß



| Best.-Nr. | Breite (Maß A) mm | Höhe (Maß B) mm | Stärke (Maß C) mm | VPE | ME  |
|-----------|-------------------|-----------------|-------------------|-----|-----|
| 089172    | 20                | 2               | 1                 | 150 | MTR |
| 089189    | 30                | 2               | 1                 | 150 | MTR |
| 089196    | 40                | 2               | 1                 | 150 | MTR |
| 089202    | 50                | 2               | 1                 | 150 | MTR |



## Flachleiste auf Rolle mit Lippe, selbstklebend

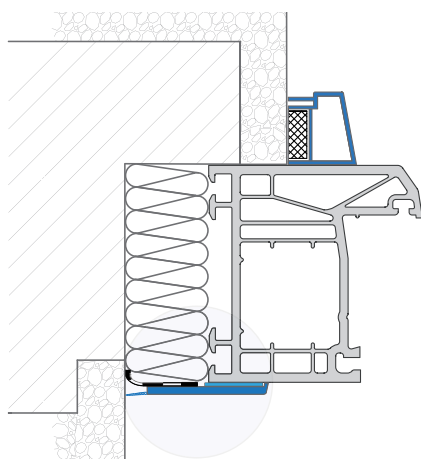
**TOPFORM®**



- Aus Kunststoff mit anextrudierter Weichlippe
- Für den Außen- und Innenbereich
- PVC
- Weiß



| Best.-Nr. | Breite (Maß A) mm | Höhe (Maß B) mm | Stärke (Maß C) mm | VPE | ME  |
|-----------|-------------------|-----------------|-------------------|-----|-----|
| 089219    | 20                | 2               | 1                 | 150 | MTR |
| 089226    | 30                | 2               | 1                 | 150 | MTR |
| 089233    | 40                | 2               | 1                 | 150 | MTR |
| 089240    | 50                | 2               | 1                 | 150 | MTR |



## Topform Dichtbandschere

Speziell zum Schneiden von Fenster- und Türendichtungen sowie Fugendichtungsbändern konzipiert.

**TOPFORM**<sup>®</sup>

| Best.-Nr. | Farbe | VPE | ME  |
|-----------|-------|-----|-----|
| 088854    | Rot   | 1   | STK |



## Topform Silikonkartuschenmesser

Zum sicheren Aufschneiden von Kunststoffkartuschen sowie zum Schrägschneiden und Ablängen von Kartuschenspitzen auf den passenden Winkel und Länge.

**TOPFORM**<sup>®</sup>

| Best.-Nr. | Ausführung               | VPE | ME  |
|-----------|--------------------------|-----|-----|
| 088861    | mit zwei Klingen Nr. 594 | 1   | STK |



**TOPFORM**<sup>®</sup>



## Topform Schaumpistole TOP GUN

Stabile Metall-Pistole mit verjüngtem Pistolenrohr.

### Eigenschaften:

- Mit antihaftbeschichtetem Dosenadapter
- Dosiernadelgleitstück aus Messing
- Mit DD-Dichtsystem
- Gummierter Handgriff

| Best.-Nr. | Farbe | VPE | ME  |
|-----------|-------|-----|-----|
| 088816    | Rot   | 1   | STK |

**TOPFORM**<sup>®</sup>



## Topform Kartuschenpistole TOP GUN II

Halbschalenpresse mit drehbarer Schale und starkem Schubklotz.

### Eigenschaften:

- Für 310 ml Kartuschen
- Auch für zähe Massen geeignet

| Best.-Nr. | Farbe       | VPE | ME  |
|-----------|-------------|-----|-----|
| 088809    | Schwarz/rot | 1   | STK |

## Topform Dichtband-Klammer

Die Klammer wird am Ende einer angebrochenen Rolle Kompriband aufgesteckt und verhindert so ein ungewolltes Abrollen und ermöglicht somit eine verlustfreie Weiterverwendung.

| Best.-Nr. | Farbe | VPE | ME  |
|-----------|-------|-----|-----|
| 088830    | Rot   | 1   | STK |

**TOPFORM**<sup>®</sup>



## Topform Klettgurt-Set

Rotes Klettschlaufen-Set bestehend aus zwei einseitig mit Flausch beschichteten Bändern mit hochwertiger Kunststofföse und einer Klettspitze mit TOPFORM-Logo. Angefangene Rollen der Fugendichtungsbänder können so dauerhaft gegen Expandieren geschützt werden. Für Abstechbreiten über 30 mm. Ideal auch zum Verzurren von Kabeln, Holz, Stangen etc. in Handwerk, Industrie und Haushalt.

| Best.-Nr. | Ausführung mm | VPE | ME  |
|-----------|---------------|-----|-----|
| 088847    | 920 x 50      | 2   | STK |

**TOPFORM**<sup>®</sup>






## Topform Verglasungsklotze

**TOPFORM**<sup>®</sup>

TOPFORM Verglasungsklotze aus hochwertigem Polypropylen bieten für Holz-, Kunststoff- und Aluminiumfenster die ideale Lösung, um das Glas im Fensterrahmen zu verklotzen. Glaskanten haben keinen Kontakt zum Fensterrahmen, wodurch Beschädigungen ausgeschlossen werden. Das Fenstergewicht der Verglasungseinheit wird auf die Rahmenkonstruktion abgeleitet, Rahmen und Flügel werden in der richtigen Lage gehalten, ohne zu verwinden oder zu verkanten. TOPFORM Verglasungsklotze enthalten keine Weichmacher und sind daher randverbundverträglich. Sie gewährleisten eine optimale Lastabtragung.

### Eigenschaften:

- Verträglich mit vielen Randverbunddichtstoffen der Isolierglasscheibe
- Alterungsbeständig
- Temperaturbeständig

|   | Best.-Nr. | Stärke mm | Länge x Breite mm | Farbe | VPE  | ME  |
|---|-----------|-----------|-------------------|-------|------|-----|
|    | 216066    | 1         | 100 x 20          | weiß  | 1000 | STK |
|   | 216127    | 1         | 100 x 22          | weiß  | 1000 | STK |
|   | 216189    | 1         | 100 x 24          | weiß  | 1000 | STK |
|   | 216240    | 1         | 100 x 26          | weiß  | 1000 | STK |
|   | 216301    | 1         | 100 x 28          | weiß  | 1000 | STK |
|   | 216363    | 1         | 100 x 30          | weiß  | 1000 | STK |
|   | 216424    | 1         | 100 x 32          | weiß  | 1000 | STK |
|   | 216486    | 1         | 100 x 34          | weiß  | 1000 | STK |
|   | 216547    | 1         | 100 x 36          | weiß  | 1000 | STK |
|   | 216608    | 1         | 100 x 40          | weiß  | 1000 | STK |
|   | 216660    | 1         | 100 x 44          | weiß  | 500  | STK |
|   | 216721    | 1         | 100 x 46          | weiß  | 500  | STK |
|   | 216783    | 1         | 100 x 48          | weiß  | 500  | STK |
|   | 216844    | 1         | 100 x 50          | weiß  | 500  | STK |
|   | 216905    | 1         | 100 x 52          | weiß  | 500  | STK |
| 216967  | 1         | 100 x 56  | weiß              | 500   | STK  |     |
|  | 216073    | 2         | 100 x 20          | blau  | 1000 | STK |
|   | 216134    | 2         | 100 x 22          | blau  | 1000 | STK |
|   | 216196    | 2         | 100 x 24          | blau  | 1000 | STK |
|   | 216257    | 2         | 100 x 26          | blau  | 1000 | STK |
|   | 216318    | 2         | 100 x 28          | blau  | 1000 | STK |
|   | 216370    | 2         | 100 x 30          | blau  | 1000 | STK |
|   | 216431    | 2         | 100 x 32          | blau  | 1000 | STK |
|   | 216493    | 2         | 100 x 34          | blau  | 1000 | STK |
|   | 216554    | 2         | 100 x 36          | blau  | 1000 | STK |
|   | 216615    | 2         | 100 x 40          | blau  | 1000 | STK |
|   | 216677    | 2         | 100 x 44          | blau  | 500  | STK |
|   | 216738    | 2         | 100 x 46          | blau  | 500  | STK |
|   | 216790    | 2         | 100 x 48          | blau  | 500  | STK |
|   | 216851    | 2         | 100 x 50          | blau  | 500  | STK |
|   | 216912    | 2         | 100 x 52          | blau  | 500  | STK |
| 216974  | 2         | 100 x 56  | blau              | 500   | STK  |     |
|  | 216080    | 3         | 100 x 20          | rot   | 1000 | STK |
|   | 216141    | 3         | 100 x 22          | rot   | 1000 | STK |
|   | 216202    | 3         | 100 x 24          | rot   | 1000 | STK |
|   | 216264    | 3         | 100 x 26          | rot   | 1000 | STK |
|   | 216325    | 3         | 100 x 28          | rot   | 1000 | STK |
|   | 216387    | 3         | 100 x 30          | rot   | 1000 | STK |
|   | 216448    | 3         | 100 x 32          | rot   | 1000 | STK |
|   | 216509    | 3         | 100 x 34          | rot   | 1000 | STK |
|   | 216561    | 3         | 100 x 36          | rot   | 1000 | STK |
|   | 216622    | 3         | 100 x 40          | rot   | 1000 | STK |
|   | 216684    | 3         | 100 x 44          | rot   | 500  | STK |
|   | 216745    | 3         | 100 x 46          | rot   | 500  | STK |
|   | 216806    | 3         | 100 x 48          | rot   | 500  | STK |
|   | 216868    | 3         | 100 x 50          | rot   | 500  | STK |
|   | 216929    | 3         | 100 x 52          | rot   | 500  | STK |
| 216981  | 3         | 100 x 56  | rot               | 500   | STK  |     |

## Topform Verglasungsklotze

Fortsetzung.

**TOPFORM**<sup>®</sup>

| Best.-Nr. | Stärke mm | Länge x Breite mm | Farbe      | VPE  | ME  |   |   |
|-----------|-----------|-------------------|------------|------|-----|---|---|
| 216097    | 4         | 100 x 20          | gelb       | 1000 | STK |    |   |
| 216158    | 4         | 100 x 22          | gelb       | 1000 | STK |   |   |
| 216219    | 4         | 100 x 24          | gelb       | 1000 | STK |   |   |
| 216271    | 4         | 100 x 26          | gelb       | 1000 | STK |   |   |
| 216332    | 4         | 100 x 28          | gelb       | 1000 | STK |   |   |
| 216394    | 4         | 100 x 30          | gelb       | 1000 | STK |   |   |
| 216455    | 4         | 100 x 32          | gelb       | 1000 | STK |   |   |
| 216516    | 4         | 100 x 34          | gelb       | 1000 | STK |   |   |
| 216578    | 4         | 100 x 36          | gelb       | 1000 | STK |   |   |
| 216639    | 4         | 100 x 40          | gelb       | 1000 | STK |   |   |
| 216691    | 4         | 100 x 44          | gelb       | 500  | STK |   |   |
| 216752    | 4         | 100 x 46          | gelb       | 500  | STK |   |   |
| 216813    | 4         | 100 x 48          | gelb       | 500  | STK |   |   |
| 216875    | 4         | 100 x 50          | gelb       | 500  | STK |   |   |
| 216936    | 4         | 100 x 52          | gelb       | 500  | STK |   |   |
| 216998    | 4         | 100 x 56          | gelb       | 500  | STK |   |   |
| 216103    | 5         | 100 x 20          | grün       | 1000 | STK |   |  |
| 216165    | 5         | 100 x 22          | grün       | 1000 | STK |   |   |
| 216226    | 5         | 100 x 24          | grün       | 1000 | STK |   |   |
| 216288    | 5         | 100 x 26          | grün       | 1000 | STK |   |   |
| 216349    | 5         | 100 x 28          | grün       | 1000 | STK |   |   |
| 216400    | 5         | 100 x 30          | grün       | 1000 | STK |   |   |
| 216462    | 5         | 100 x 32          | grün       | 1000 | STK |   |   |
| 216523    | 5         | 100 x 34          | grün       | 1000 | STK |   |   |
| 216585    | 5         | 100 x 36          | grün       | 1000 | STK |   |   |
| 216646    | 5         | 100 x 40          | grün       | 1000 | STK |   |   |
| 216707    | 5         | 100 x 44          | grün       | 500  | STK |   |   |
| 216769    | 5         | 100 x 46          | grün       | 500  | STK |   |   |
| 216820    | 5         | 100 x 48          | grün       | 500  | STK |   |   |
| 216882    | 5         | 100 x 50          | grün       | 500  | STK |   |   |
| 216943    | 5         | 100 x 52          | grün       | 500  | STK |   |   |
| 217001    | 5         | 100 x 56          | grün       | 500  | STK |   |   |
| 216110    | 6         | 100 x 20          | schwarz    | 1000 | STK |  |   |
| 216172    | 6         | 100 x 22          | schwarz    | 1000 | STK |   |   |
| 216233    | 6         | 100 x 24          | schwarz    | 1000 | STK |   |   |
| 216295    | 6         | 100 x 26          | schwarz    | 1000 | STK |   |   |
| 216356    | 6         | 100 x 28          | schwarz    | 1000 | STK |   |   |
| 216417    | 6         | 100 x 30          | schwarz    | 1000 | STK |   |   |
| 216479    | 6         | 100 x 32          | schwarz    | 1000 | STK |   |   |
| 216530    | 6         | 100 x 34          | schwarz    | 1000 | STK |   |   |
| 216592    | 6         | 100 x 36          | schwarz    | 1000 | STK |   |   |
| 216653    | 6         | 100 x 40          | schwarz    | 1000 | STK |   |   |
| 216714    | 6         | 100 x 44          | schwarz    | 500  | STK |   |   |
| 216776    | 6         | 100 x 46          | schwarz    | 500  | STK |   |   |
| 216837    | 6         | 100 x 48          | schwarz    | 500  | STK |   |   |
| 216899    | 6         | 100 x 50          | schwarz    | 500  | STK |   |   |
| 216950    | 6         | 100 x 52          | schwarz    | 500  | STK |   |   |
| 217018    | 6         | 100 x 56          | schwarz    | 500  | STK |   |   |
| 215984    | 1         | 100 x 24          | weiß (200) | 1    | STK |   |  |
|           | 2         |                   | blau (200) |      |     |   |   |
|           | 3         |                   | rot (200)  |      |     |   |   |
|           | 4         |                   | gelb (100) |      |     |   |   |
|           | 5         |                   | grün (100) |      |     |   |   |

## Topform Lastabtragungsklötze



Massive Lastabtragungsklötze, beständig gegen Chemikalien, rutschfest durch Querrillen, hohe Tragfähigkeit.

|   | Best.-Nr. | Länge x Breite x Stärke<br>mm   | Farbe    | VPE   | ME  |
|---|-----------|---|----------|-------|-----|
|    | 216004    | 60 x 40 x 1,5   | weiß     | 1.000 | STK |
|    | 216011    | 60 x 40 x 3   | rot      | 1.000 | STK |
|    | 216028    | 60 x 40 x 5   | grün     | 1.000 | STK |
|   | 216035    | 60 x 40 x 10  | braun    | 500   | STK |
|  | 216042    | 60 x 40 x 15  | grau     | 500   | STK |
|  | 216059    | 60 x 40 x 20  | blau     | 500   | STK |
|  | 215991    | 60 x 40 x 1,5 (60 St)<br>60 x 40 x 3 (60 St)<br>60 x 40 x 5 (60 St)<br>60 x 40 x 10 (40 St)<br>60 x 40 x 15 (60 St)<br>60 x 40 x 20 (20 St) | sortiert | 1     | STK |



## Abdichten:

Einbringen von Stoffen in eine Fuge / einen Bauanschluss, die geeignet sind, das Eindringen von Wasser, Luft, Schall zwischen Bauelementen, Bauteilen und Bauwerksteilen zu verhindern und gleichzeitig Bewegungen aus gleichen oder unterschiedlichen Bauteilen dauerhaft aufzunehmen (DIN EN 26927:1990).

## Ablüftzeit

Mindestwartezeit nach dem Aufbringen eines Primers bis zum Einbringen des Dichtstoffes (DIN EN 26927:1990).

## Adhäsion

Eigenschaft eines Dichtstoffes, auf einem bestimmten Untergrund zu haften (DIN EN 26927:1990).

## Adhäsionsbruch

Auch: Adhäsionsverlust oder → Fugenabriss. Ablösen des Dichtstoffes von der Haftfläche des Untergrundes (DIN EN 26927:1990).

## Anstrichverträglich

Eigenschaft von Dichtstoffen, mit Anstrichmitteln beschichtete Bauteile ohne schädigende Wechselwirkungen zwischen Dichtstoff und Anstrich abzudichten. Das gilt in gleicher Weise auch für den Kontakt zu späteren Anstrichen der abgedichteten Bauteile (DIN 52460:2000). Merke: Anstrichverträglich ist nicht gleich überstreichbar.

## Aushärtegeschwindigkeit

Zeitspanne, in der ein ausgespritzter Dichtstoff seinen funktionsfähigen, ausreagierten Endzustand erreicht. Die Angabe der Aushärtegeschwindigkeit in Datenblättern bezieht sich auf eine Prüfung bei Normalklima.

## Baustoffklassen

(nach Brandverhalten) Baustoffe werden gemäß ihrem Brandverhalten in Klassen eingeteilt:

|    |                               |    |                     |
|----|-------------------------------|----|---------------------|
| A  | nicht brennbare Baustoffe     | B  | brennbare Baustoffe |
| A1 | Baustoffe aus der Normenliste | B1 | schwer entflammbar  |
| A2 | Baustoffe mit Prüfung         | B2 | normal entflammbar  |
|    |                               | B3 | leicht entflammbar  |

Als Baustoffe gelten hierbei auch platten- oder bahnenförmige Materialien, Verbundwerkstoffe, Verkleidungen, Dämmstoffe oder Beschichtungen. B3-klassifizierte Stoffe dürfen im Hochbau nicht eingesetzt werden – weder als Hilfsmittel für Details noch als untergeordnete Baustoffe. Die Baustoffklasse muss durch ein Prüfzeugnis oder eine Zulassung nachgewiesen werden oder bei genormten Baustoffen in der DIN 4102 festgelegt sein. Einschränkungen, z. B. für die Baustoffklasse B2, sind in den Landesbauordnungen festgelegt. Achtung! Die Baustoffklassen geben keine Auskunft darüber, wie sich das Bauteil in der Konstruktion verhält (Feuerwiderstandsklassen).

## Bruchdehnung

Maximale Dehnung eines Dichtstoffes in der Fuge, ehe es zum Bruch im Dichtstoffmaterial (→ Kohäsion) oder zum Bruch der Haftung (→ Adhäsion) kommt. (Nicht zu verwechseln mit der → Zulässigen Gesamtverformung)

## Bußgelder

Bei Verstößen gegen Vorgaben der → EnEV können gegen Bauherren Bußgelder bis zu 50.000 € verhängt werden. Ausführende Unternehmen, die ihre Nachweis- und Anzeigepflichten (durch Vorsatz oder Leichtfertigkeit) vernachlässigen, werden mit Bußgeldern bis zu 5.000 € belegt.

## Dauerelastisch

Abdichtung, die Bauwerksbewegungen in der Fuge ausgleicht. Jede Abdichtung ist unterschiedlich elastisch. Dichtstoffe verlieren im Laufe der Zeit ihre Elastizität. Zu den Einflussfaktoren gehören u.a. UV-Licht, Wärme, Fugenbewegungen und Oberflächenbeschichtungen.

## Dampfdicht

Auch Wasserdampfdiffusionswiderstand drückt aus, wie stark ein Baustoff die Diffusion (Ausbreitung) von Wasserdampf verhindert und wird mittels der Wasserdampfdiffusionswiderstandszahl  $\mu$  gemessen. Je größer die  $\mu$ -Zahl, desto dampfdichter ist ein Baustoff.

## Dichtstoff

Ein pastöses Abdichtungsmaterial zum Abdichten von Fugen. Er muss zwei Grundvoraussetzungen erfüllen: → Adhäsion (Haftung) zu den abzudichtenden Bauteilen aufweisen und Kohäsion (innere Festigkeit), der den Widerstand gegen ein Zerreißen des Dichtstoffes beschreibt.

## Dichtstofftiefe

Dicke des Dichtstoffes in der Fuge. Sie sollte im Hochbau etwa die Hälfte der Fugenbreite, mindestens aber 8 mm betragen.

## DIN 4108

Regelt den → Wärmeschutz an Gebäuden in Deutschland und gibt die Anforderungen an Luftdichtigkeit und Feuchteschutz vor.

## DIN 4109

Norm zum Schallschutz im Hochbau.

## DIN 18540

Diese Norm gilt für elastische Fugendichtstoffe mit 25 % zulässiger Gesamtverformung (ZGV) sowie für die Ausbildung von Außenwandfugen und deren Abdichtung mit Fugendichtstoffen. Sie gilt für Außenwandfugen zwischen Bauteilen aus Ortbeton und/oder Betonfertigteilen mit geschlossenem Gefüge sowie aus unverputztem Mauerwerk und/oder Naturstein. Diese Norm gilt nicht für Fugen zwischen Bauteilen aus Porenbeton, Fugen, die mit Erdreich in Berührung kommen und nicht für Gebäudetrennfugen.

## DIN 18542

Norm zum Abdichten von Außenwandfugen mit imprägnierten Fugen-Dichtungsbändern, die die Norm in die Beanspruchungsgruppen BG1/BG2/BGR einteilt; 2009 novelliert.

## DIN V 18599

2005 eingeführte Normenreihe zur Berechnung der Energiebilanz von Gebäuden, die durch Novellierungen der → EnEV die → DIN 4108 mittelfristig ersetzen wird.

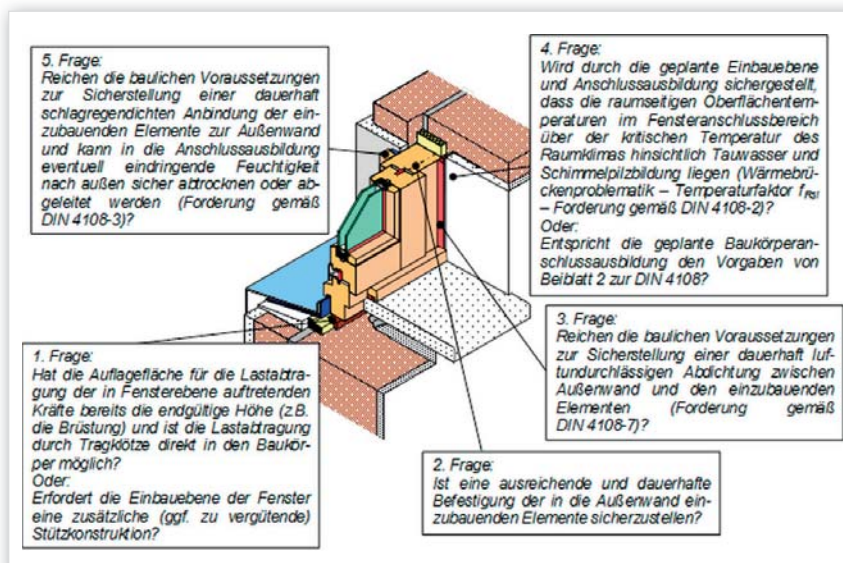
## Dreiflankenhaftung

Haftet der Dichtstoff neben den beiden Flanken auch am Fugenrund oder gibt es keinen Abstand zwischen den Fugenflanken der abzudichtenden Bauteile, spricht man von Dreiflankenhaftung. Sie behindert die Verformung des Dichtstoffes zum Bewegungsausgleich

## Engieeinsparverordnung (EnEV)

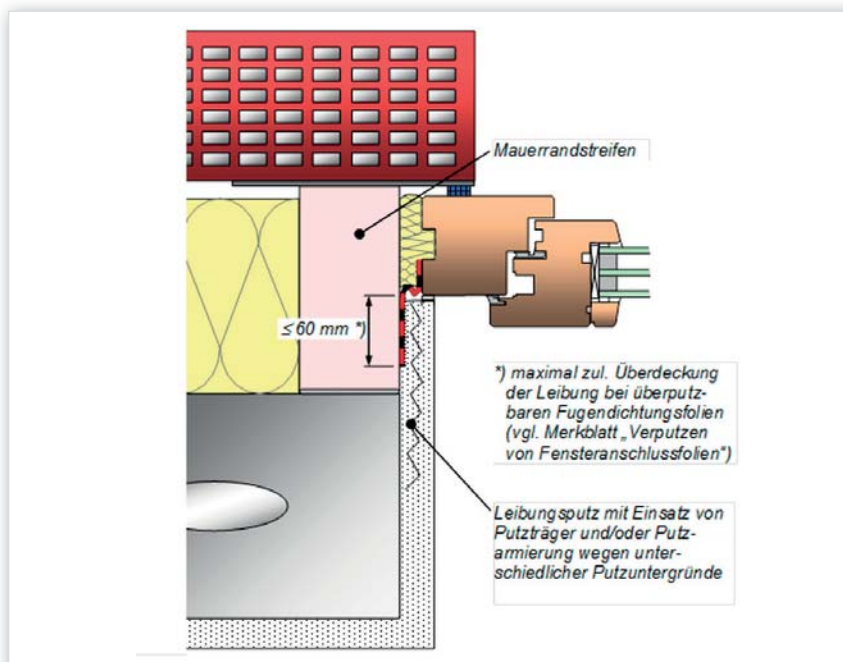
Bundesweit geltende, gesetzliche Verordnung, deren erste Fassung 2002 in Kraft trat. Die EnEV schreibt bautechnische Standards für die Energieeffizienz von Wohnhäusern, Bürogebäuden und (begrenzt) Betriebsgebäuden vor. Ihre Einhaltung ist Pflicht bei Neubauprojekten sowie bei baulichen Maßnahmen an Bestandsgebäuden. Die EnEV wurde 2004, 2007 und 2009 novelliert. Mit jeder Neufassung verschärfen sich die Standards. Aktuellste Fassung ist die EnEV 2014. EnEV § 6 schreibt die Luftdichtigkeit bei Einhaltung des Mindestluftwechsels vor.

## Fragestellungen für die Montageplanung



Quelle: RAL Gütegemeinschaft Fenster, Fassaden und Haustüren e.V., Leitfaden zur Montage: 2014-03

## Folienmontage in mehrschaliger Klinkerbauweise



Quelle: RAL Gütegemeinschaft Fenster, Fassaden und Haustüren e.V., Leitfaden zur Montage: 2014-03

## Fremdüberwachung

Bauprodukte der → Brandklasse B1 und Dichtstoffe, die Qualitätsnormen wie der → DIN 18540 entsprechen, werden in regelmäßigen Zeitabständen von neutralen Überwachungsgremien auf die Einhaltung der Qualitätsanforderungen überprüft. Gleiches gilt, nach → DIN 18542, für Fugen-Dichtungsbänder der Kategorie BG1.

## Fuge

Geplante Lücke zwischen Bauteilen, um Spannungsrisse zu verhindern und Bewegungen aufzunehmen (DIN 52460:2000).

## Fugenabriss

Ablösen eines Dichtmaterials von den Fugenflanken; → Adhäsionsbruch.

## Fugenbreite

Abstand zwischen den → Fugenflanken (DIN 52460:2000).

## Fugenflanke

Seitliche Begrenzung der → Fugenbreite (DIN 52460:2000).

## Fungizid

Chemikalie, die den Befall durch Schimmelpilze verhindert. Fungizid-ausgerüstete Dichtstoffe kommen überwiegend in Sanitärräumen zum Einsatz. Sie geben das Fungizid dabei kontinuierlich ab. Dadurch wird der Zusatz allmählich verbraucht.

## Hinterfüllmaterial PE

Wird im Fugenraum hinter dem Dichtstoff eingebracht, um die Fugentiefe gemäß → DIN 18540 zu begrenzen und der Rückseite des Dichtstoffes die vorgegebene Form zu geben (DIN EN 26927:1990).

## Kohäsionsbruch

Bruch im Dichtstoff (DIN EN 26927:1990).

## Luftdichtigkeit

Qualität von Gebäuden, festgelegt in DIN 4108-7 und → EnEV §6: Ein Gebäude ist (zur Vermeidung von Energieverlusten) so auszuführen, dass die Fugen dauerhaft luftundurchlässig entsprechend den anerkannten Regeln der Technik abgedichtet sind. Fugen sind deshalb bereits in der Planungsphase zu berücksichtigen. Zur Wahrung der Luftdichtigkeit ist auf eine sorgfältige Planung, Ausschreibung, Ausführung und Abstimmung der Arbeiten aller am Bau Beteiligten zu achten.

## Mindestfugenbreite

Gibt an, wie breit eine Fuge sein muss, damit die zulässige Gesamtverformung nicht durch zu erwartende Fugenbewegungen überschritten wird → (DIN 18540:1995).

## Mindestluftwechsel

Luftaustausch, der nötig ist, um eine ausreichende Sauerstoffzufuhr für die Atemluft und den Betrieb von Feuerungsanlagen (Heizung) zu sichern; vorgeschrieben in → EnEV §6.

## Rückstellvermögen

Eigenschaft eines Dichtstoffes, nach einer Dehnphase die ursprünglichen Maße ganz oder teilweise wieder anzunehmen (DIN EN 26927:1900).

## Schlagregenschutz

Niederschlagswasser darf nicht in die Fugenkonstruktion eindringen (DIN EN 12208). Deshalb sollten nur Fugenabdichtungen eingesetzt werden, die auf Schlagregendichtheit geprüft und gleichzeitig dampfdiffusionsoffen sind, um eventuell eingedrungene Feuchtigkeit in Trockenphasen nach außen abzugeben.

## Tauwasserschutz

Die → DIN 4108 legt fest, wie viel Tauwasser (umgangssprachlich: Kondenswasser) in Bauteilen ausfallen darf. Diffusionsströme bewegen sich immer von der wärmeren zur kälteren Seite von Wänden. Dadurch dringt warme (und feuchtere) Luft in die Konstruktion, kühlt sich ab und lädt seine Wasserlast als Tauwasser ab. Dampfbremsen können das unterbinden. Außenabdichtungen von Fugen sollten dennoch möglichst einseitig dampfdiffusionsoffen ausgeführt sein, damit anfallendes Tauwasser bei allen Temperaturen rasch abtrocknen kann.

## Viskosität

Maß für die Zähigkeit von Flüssigkeiten und Pasten; wichtige Größe, um deren Fließverhalten zu beurteilen.

## Wärmebrücke

Bereich im Bauteil, durch den Wärme schneller nach außen transportiert wird als in benachbarten Bauteilen. Werden Innen- und Außenbereich nicht thermisch entkoppelt, entstehen Wärmebrücken, die den Wärmeschutz einschränken.

## Wärmeschutz

Anforderung an Gebäude zur Stärkung der Energieeffizienz; vorgeschrieben in der EnEV §7 und der →DIN 4108.

Durch undichte Fugen entweicht Wärme aus beheizten Räumen. Zur Verringerung dieses Verlustes sollte der Wärmedurchgangskoeffizient der Fuge mindestens so groß sein, wie der des angrenzenden Bauteils, vgl. auch →Wärmebrücke.

## Wartungsfuge

Fuge, die starken chemischen, biologischen, physikalischen oder mechanischen Einflüssen ausgesetzt ist. Um Folgeschäden zu vermeiden, muss der Dichtstoff in Wartungsfugen regelmäßig überprüft und gegebenenfalls erneuert werden (DIN 52460:2000).

## Winddichtigkeit

Wird ein Gebäude vom Wind angeströmt, entsteht zwischen der außen angestauten Luft und dem Rauminnen eine Druckdifferenz. Diese führt bei undichten Fugen zu →Wärmebrücken. Die Anforderungen an die Winddichtigkeit der Gebäudehülle beschreibt →DIN 4108.

## Zulässige Gesamtverformung

Kurz: ZGV, Verformungsbereich (Gesamtheit von Dehnung, Stauchung, Scherung), innerhalb dessen die Abdichtung langfristig funktionsfähig bleibt (DIN 52460:2000).

**TOPFORM®**

# Fenster-Befestigung mit System



Exklusiv bei ihrem TOPFORM-Partner

**PASCHKE**

---

**Beschläge • Werkzeuge  
Befestigungstechnik**

Paul Paschke GmbH | An der Weide 18 | 30173 Hannover  
Tel. (0511) 34 34 00 | Fax (0511) 34 20 96  
[kontakt@paul-paschke.de](mailto:kontakt@paul-paschke.de) | [www.paul-paschke.de](http://www.paul-paschke.de)